

Описание производственной площадки:

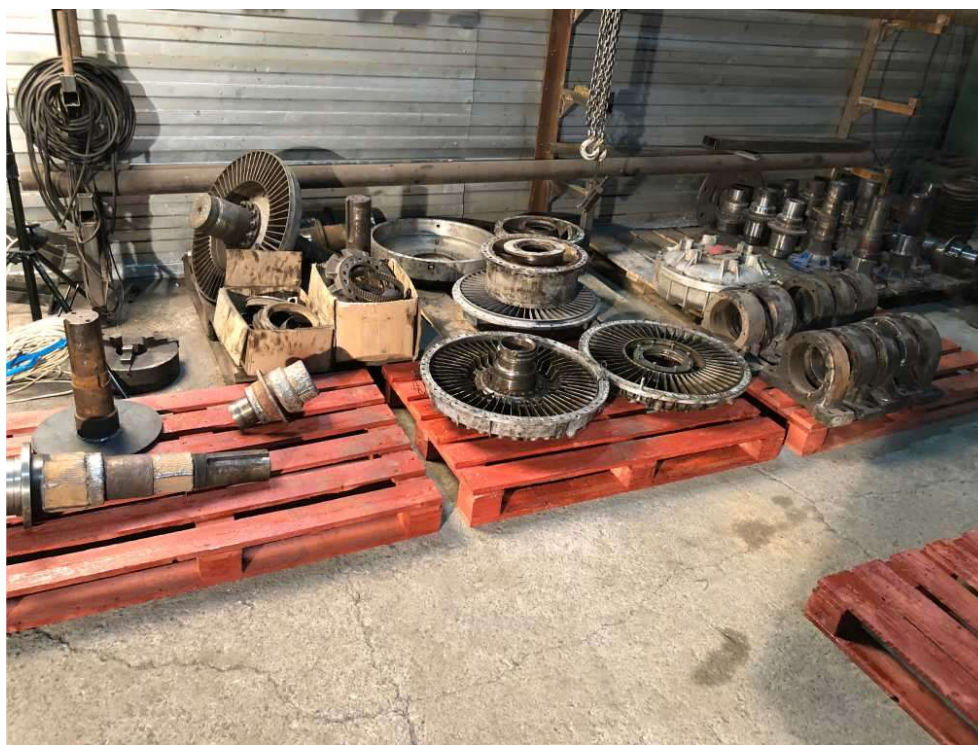
Месторасположение:

г. Новокузнецк, Заводской р-н, ул. Промстроевская, 4 корпус 14 А;
Общая площадь цеха: **504 кв.м.**

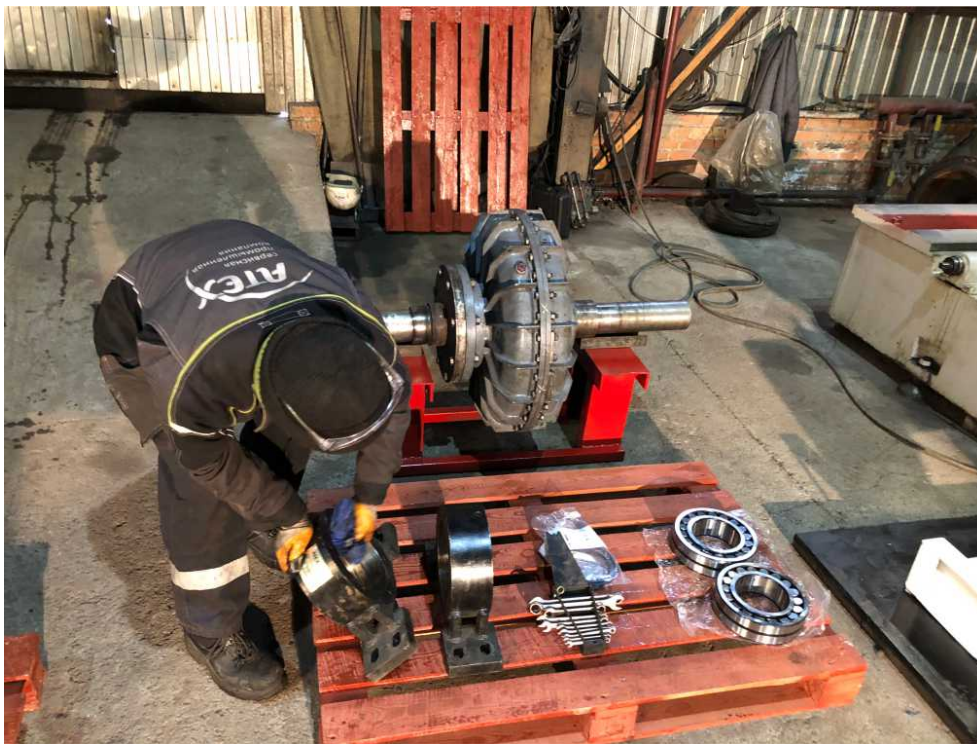
Перечень оборудования:

- AMIG 500 – 2 шт.,
- MIG3500 – 1 шт.,
- Ленточнопильный станок HBS – 916W – 1 шт.,
- Сверлильная машина МАВ 825– 1 шт.

Участок сборки гидромфту:



Установка опор на гидромфту



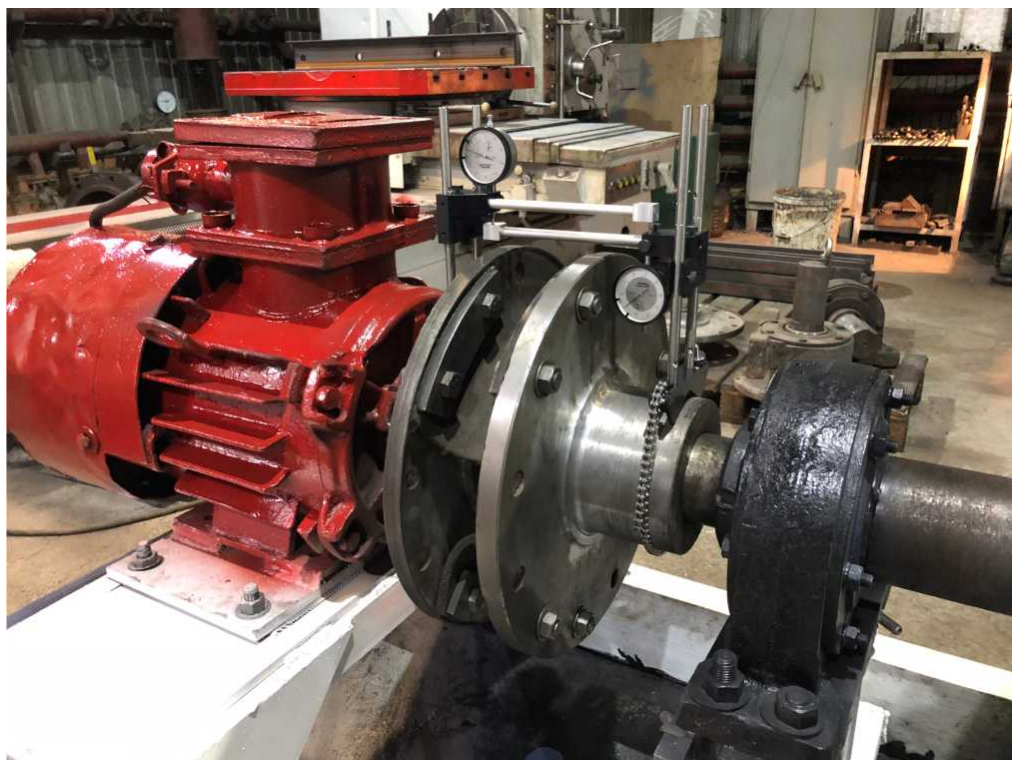
Оборудование для балансировки и центровки гидромуфт:

Испытание гидромуфт проводится на специализированном стенде, с имитацией рабочей нагрузки (в течение 30 мин.) с последующим составлением карты диагностики в которую заносятся исходные технические параметры: температура подшипников, вибрация, герметичность (*образец карты прилагается*).

- **Стенд с имитацией рабочей нагрузки (испытание и балансировка гидромуфты)**



- **Прибор для центровки вала в шахтных условиях опасных по газу и пыли**



Примеры работ по ремонту гидромуфт VOITH, FLENDER:

Гидромуфта VOITH - до ремонта



Гидромуфта FLENDER - до ремонта



Гидромуфты VOITH, FLENDER - готовые к отгрузке после ремонта



Вал гидромолоты после ремонта



Будем рады сотрудничеству!

Наши контакты:

моб. 8-905-919-91-96

info@spk-atex.ru